

# EDDC

## ELEKTROENERGETICKÉ DATOVÉ CENTRUM

### Formulář registrace pro zprovoznění TESTOVACÍ AK sTEST IS EDC

verze 1.04, aktualizace 20.4.2026

Tento dokument a jeho obsah je důvěrný, a je ve vlastnictví společnosti Elektroenergetické datové centrum, a.s. (dále jen EDC.). Bez předchozího písemného souhlasu EDC není možné dokument kopírovat (celek, ani jeho části), ani poskytnout třetím stranám.

Vyplněný formulář žádosti zasílejte na adresu: [integrace@edc-cr.cz](mailto:integrace@edc-cr.cz)

## Obsah

Identifikace subjektu (společné pro všechny integrace) .....	4
Systémy, do kterých se chce účastník integrovat .....	5
SEBI-semafor.....	6
Údaje pro nastavení komunikace Externí subjekt à IS EDC SEBI: .....	6
Typ komunikace (za SEBI je možná pouze jedna z variant, není možné kombinovat): .	6
Údaje pro nastavení komunikace IS EDC SEBI -> Externí subjekt (pro komunikaci server-server) .....	6
Doplňující informace pro nastavení AK. ....	6
Seznam dostupných URL adres na straně EDC pro komunikaci server - server a client server (na kterých url EDC provozuje příchozí služby). ....	8
SAKU-sdílení a akumulace.....	10
Údaje pro nastavení automaticke komunikace IS EDC→ externí subjekt (Pro PDS- server-server) .....	10
Endpointy účastníka které bude volat systém EDC: .....	10
URL pro jednotlivé služby Sdílení : .....	10
Doplňující informace pro nastavení AK. ....	11
Seznam dostupných URL adres pro komunikaci server - server (pro PDS), tedy URL adres pro směr externí subjekt → EDC. ....	12
Seznam URL adres pro komunikaci klient-server (pro DODAVATELE a jedná se vždy o směr externí subjekt → EDC): . ....	14
AFLEX-agregace flexibility.....	15
Údaje pro nastavení komunikace IS EDC → PDS (pro server-server): .....	15
Cílová IP adresa: .....	15
URL pro jednotlivé služby .....	15
Doplňující informace pro nastavení AK. ....	16
Seznam dostupných URL adres pro komunikaci server - server (pro PDS) směr externí subjekt → EDC: .....	18
Seznam URL adres pro komunikaci klient-server (pro ostatní subjekty) směr externí subjekt → EDC: .....	19

## Identifikace externího subjektu EDC

**Název společnosti:**

**IČO:**

**EAN (13místný):**

**Role:**

Provozovatel distribuční soustavy

Číslo licence:

Dodavatel

Číslo licence:

Subjekt zúčtování

Číslo licence:

Agregátor/POFL

Číslo licence:

Za společnost bude pro danou oblast kontaktní osobou:

Jméno a příjmení

Pozice

Email

Telefon

Jméno a příjmení

Pozice

Email

Telefon

Jméno a příjmení

Pozice

Email

Telefon

**Tímto potvrzuji svůj zájem o zprovoznění automatické komunikace s IS EDC a prosím o kontaktování pro další nezbytné kroky.**

Tento dokument a jeho obsah je důvěrný, a je ve vlastnictví společnosti Elektroenergetické datové centrum, a.s. (dále jen EDC.). Bez předchozího písemného souhlasu EDC není možné dokument kopírovat (celek, ani jeho části), ani poskytnout třetím stranám.

Vyplněný formulář prosím zašlete na e-mailovou adresu [integrace@edc-cr.cz](mailto:integrace@edc-cr.cz).

V

dne

Podpis



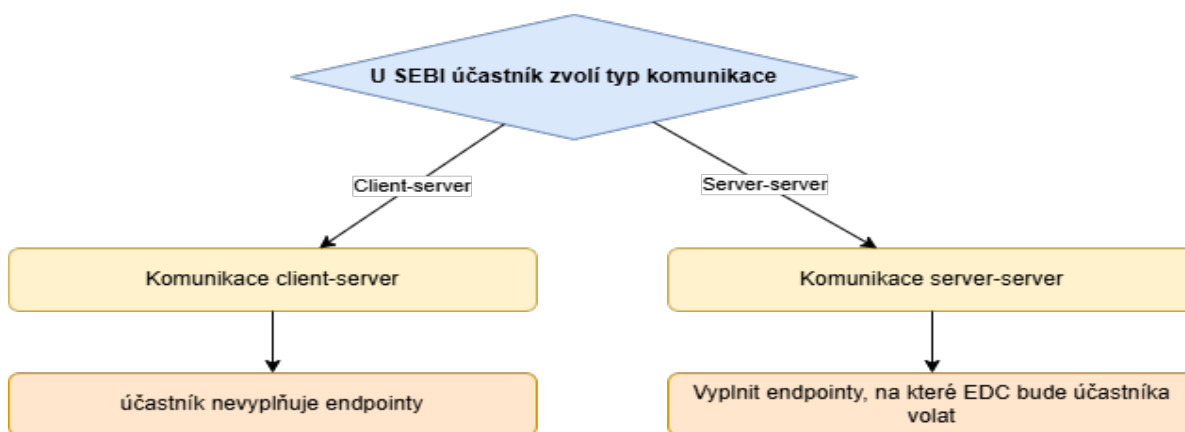
## Systemy, do kterých se chce účastník integrovat

SEBI - Síťový semafor

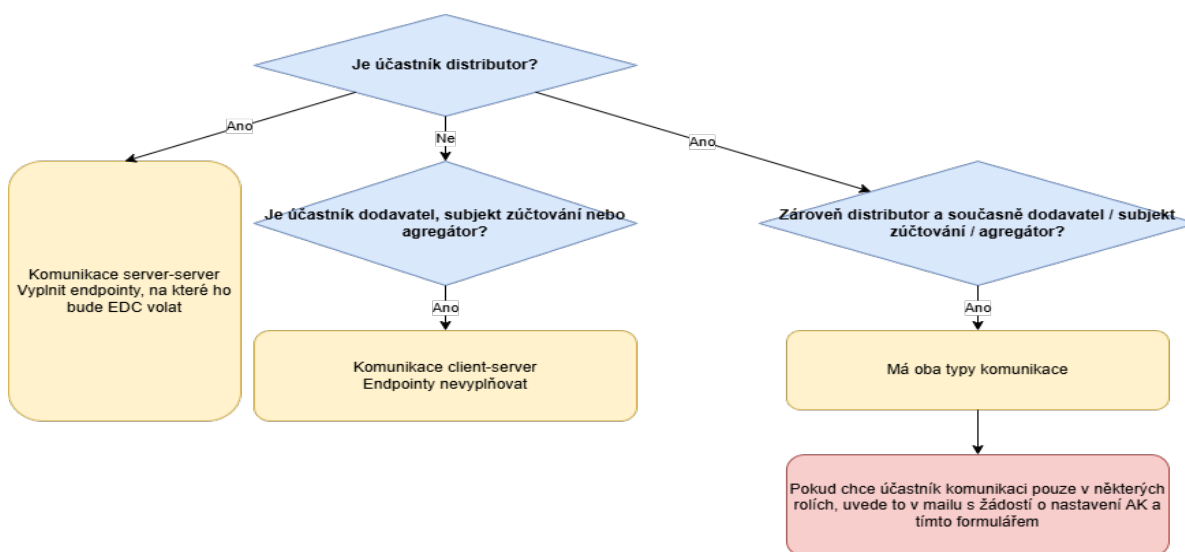
SAKU - Sdílení a akumulace

AFLEX - Technická flexibilita

Volba nastavení komunikace pro SEBI



Typy komunikace pro SAKU (zde není agregátor) a AFLEX:



## SEBI-semafor

Údaje pro nastavení komunikace **Externí subjekt à IS EDC SEBI:**

Typ komunikace (za SEBI je možná pouze jedna z variant, není možné kombinovat):

server-server

client-server

- Testovací prostředí:

IP adresa: externího subjektu ze které je volán EDC (může být rozsah)

Údaje pro nastavení komunikace **IS EDC SEBI -> Externí subjekt** (pro komunikaci server-server)<sup>1</sup>

IP ze kterého EDC bude kontaktovat externího účastníka: 20.107.112.157

1. UC8-P1-D2, UC8-P1-D3 Acknowledge-nedostupnost

URL:

Port:

2. UC8-P2-D2 a UC8-P2-D3 Acknowledge-uvolnění EAN

URL:

Port:

3. UC8-P1-D4 Notifikace nedostupnosti PS/DS v EAN Agregátora

URL:

Port:

4. UC8-P1-D5 Notifikace nedostupnosti PS/DS v EAN Pozorovatele

URL:

Port:

---

<sup>1</sup> Jednotlivé procesy uvedené níže popsány v **Integrační příručka „Modul SEBI – externí subjekty“** [zde](#)

5. UC8-P2-D4 Notifikace o uvolnění

URL:

Port:

6. UC12-P3-D2, UC12-P3-D3 Zpráva s požadovanými daty

URL:

Port:

## Doplňující informace pro nastavení AK

### 1. Certifikáty potřebné pro nastavení komunikace

Certifikáty musí být vystaveny certifikačními autoritami dle výše uvedených dokumentací.

A. Pro server-server:

- Serverový certifikát pro autentifikaci serveru při volání EDC → Externí subjekt – systémový komerční certifikát na straně serveru
- Certifikát pro autentifikaci Externího subjektu – systémový komerční certifikát pro potřeby autentizace
- Podpisový certifikát – kvalifikovaný systémový certifikát pro vytvoření zaručené elektronické pečeti.
- Certifikát pro podpis WebServiceSecurity – osobní kvalifikovaný certifikát nebo systémový kvalifikovaný certifikát<sup>2</sup>

B. Pro client-server:

- Certifikát pro autentifikaci Externího subjektu – systémový komerční certifikát pro potřeby autentizace
- Podpisový certifikát – kvalifikovaný systémový certifikát pro vytvoření zaručené elektronické pečeti.

Pro elektronický podpis XML zpráv lze použít osobní kvalifikovaný certifikát pro vytvoření zaručeného elektronického podpisu nebo kvalifikovaný systémový certifikát pro vytvoření zaručené elektronické pečeti.

---

<sup>2</sup> Podpisový certifikát a certifikát pro podpis WebServiceSecurity mohou být shodné

Pro zabezpečení automatické komunikace prostřednictvím webových služeb pomocí podpisu WebServiceSecurity lze použít osobní kvalifikovaný certifikát nebo systémový kvalifikovaný certifikát.

Šifrování automatické komunikace prostřednictvím webových služeb je zajištěno SSL/TLS vrstvou s autentizací klienta, přičemž navázání takového spojení je podmíněno použitím systémového komerčního certifikátu na straně serveru a systémovým komerčním certifikátem pro potřeby autentizace na straně klienta.

## 2. Certifikáty užívané systémem EDC při automatické komunikaci

Aktuálně používané certifikáty pro systém SEBI Staging je možné získat z veřejných stránek EDC na tomto odkaze:

<https://www.edc-cr.cz/pro-uzivatele-edc/automaticka-komunikace-dokumenty-ke-stazeni/>

## 3. URL adresy EDC pro M2M (server-server i client-server) komunikaci - SEBI:

- Testovací prostředí: <https://stg.smf.edc-cr.cz>

Pro detaily k nastavení a použití automatické komunikace jsou k dispozici dokumentace na webových stránkách EDC pod tímto odkazem:

- <https://www.edc-cr.cz/pro-uzivatele-edc/automaticka-komunikace-dokumenty-ke-stazeni/>
- Integrovaná příručka „Modul SEBI - externí subjekty“



## Seznam dostupných URL adres na straně EDC pro komunikaci server - server a client server (na kterých url EDC provozuje příchozí služby)

Kód externího subjektu je přidělován v rámci procesu registrace PDS pro automatickou komunikaci na základě tohoto formuláře

Kód procesu	Xsd/wsdl	Popis přenášených dat	External URL
UC8-P1-D1	unavailability_meteringpoint_xmldsig_v1_0.wsdl	nedostupnosti PS/DS	<a href="https://stg.smf.edc-cr.cz/service/unavailability">https://stg.smf.edc-cr.cz/service/unavailability</a>
UC8-P2-D1	manage_meteringpoint_v1_0_xmldsig.wsdl	uvolnění EAN	<a href="https://stg.smf.edc-cr.cz/service/manage_ean">https://stg.smf.edc-cr.cz/service/manage_ean</a>
UC12-P1-D	meteringpoint_statusrequest_v1_0_xmldsig.wsdl	data	<a href="https://stg.smf.edc-cr.cz/service/get_data_request">https://stg.smf.edc-cr.cz/service/get_data_request</a>

## SAKU-sdílení a akumulace

v případě, že má účastník komunikaci client server, pouze zaškrtně checkbox na straně 6

### Údaje pro nastavení automatické komunikace **IS EDC** → **externí subjekt** (Pro PDS-server-server)

- **IP ze kterých bude systém EDC volat endpointy externího subjektu:**

Maska sítě	Rozsah IP
89.111.73.136/29	89.111.73.136-143
89.111.77.136/29	89.111.77.136-143

Endpointy účastníka které bude volat systém EDC: URL pro jednotlivé služby Sdílení<sup>3</sup> a akumulace<sup>4</sup>:

IP adresa:

#### 1. UC2-P3-D1 a UC2-P3-D1- WS Požadavek na prověření TKD u PDS (EAN)

URL:

Port:

#### 2. UC2-P3-D1 - **WS Požadavek na prověření TKD u PDS (HDS)**

URL:

Port:

#### 3. UC5-P3-D4 - **WS Informace o předschválení sdílení v EANO**

URL:

Port:

#### 4. UC2-P3-D3-ACK a UC5-P3-D5-ACK - **WS Potvrzení o doručení zprávy oblasti kmenových dat**

URL:

Port:

#### 5. UC5-P4-D2 - **WS Předání upravených naměřených dat**

URL:

Port:

#### 6. UC3-P1-D2 a UC3-P1-D3 - **WS Potvrzení o doručení zprávy oblasti měřených dat**

URL:

Port:

<sup>3</sup> Jednotlivé procesy uvedené níže popsány v integrační příručce **Integrační příručka „Datová komunikace PDS pro sdílení“** [zde](#)

<sup>4</sup> Jednotlivé procesy uvedené níže popsány v integrační příručce Integrační příručka „Modul SAKU – PDS“ [zde](#)

## Doplňující informace pro nastavení AK

### 1. Certifikáty potřebné pro nastavení komunikace

Certifikáty musí být vystaveny certifikačními autoritami dle výše uvedených dokumentací.

#### A. Pro server-server:

- Serverový certifikát pro autentifikaci serveru při volání EDC → Externí subjekt – systémový komerční certifikát na straně serveru
- Certifikát pro autentifikaci Externího subjektu – systémový komerční certifikát pro potřeby autentizace
- Podpisový certifikát – kvalifikovaný systémový certifikát pro vytvoření zaručené elektronické pečeti.
- Certifikát pro podpis WebServiceSecurity – osobní kvalifikovaný certifikát nebo systémový kvalifikovaný certifikát<sup>5</sup>

#### B. Pro client-server:

- Certifikát pro autentifikaci Externího subjektu – systémový komerční certifikát pro potřeby autentizace
- Podpisový certifikát – kvalifikovaný systémový certifikát pro vytvoření zaručené elektronické pečeti.

Pro elektronický podpis XML zpráv lze použít osobní kvalifikovaný certifikát pro vytvoření zaručeného elektronického podpisu nebo kvalifikovaný systémový certifikát pro vytvoření zaručené elektronické pečeti.

Pro zabezpečení automatické komunikace prostřednictvím webových služeb pomocí podpisu WebServiceSecurity lze použít osobní kvalifikovaný certifikát nebo systémový kvalifikovaný certifikát.

Šifrování automatické komunikace prostřednictvím webových služeb je zajištěno SSL/TLS vrstvou s autentizací klienta, přičemž navázání takového spojení je podmíněno použitím systémového komerčního certifikátu na straně serveru a systémovým komerčním certifikátem pro potřeby autentizace na straně klienta.

---

<sup>5</sup> Podpisový certifikát a certifikát pro podpis WebServiceSecurity mohou být shodné

## 2. Certifikáty užívané systémem EDC při automatické komunikaci

Aktuálně používané certifikáty je možné získat i z veřejných stránek EDC na tomto odkaze:

<https://www.edc-cr.cz/pro-uzivatele-edc/automaticka-komunikace-dokumenty-ke-stazeni/>

## 3. URL adresy EDC pro M2M komunikaci- sdílení a akumulaci:

- Testovací prostředí: <https://services-test.edc-cr.cz>

Pro detaily k nastavení a použití automatické komunikace jsou k dispozici dokumentace na webových stránkách EDC pod tímto odkazem:

- <https://www.edc-cr.cz/pro-uzivatele-edc/automaticka-komunikace-dokumenty-ke-stazeni/>
- **Sdílení:**
  - **PDS:** Integrační příručka „Datová komunikace PDS pro sdílení“
  - **Dodavatel:** Integrační příručka „Datová komunikace s dodavatelem pro sdílení“
- **Akumulace:**
  - **PDS:** Integrační příručka „Modul SAKU – PDS“
- **WSDL, XSD šablony a xml příklady ke sdílení i akumulaci jsou k nalezení pod jedním odkazem: XSD, WSDL a XML příklady pro sdílení a akumulaci**

## Seznam dostupných URL adres pro komunikaci server - server (pro PDS), tedy URL adres pro směr **externí subjekt → EDC**

Kód externího subjektu je přidělován v rámci procesu registrace PDS pro automatickou komunikaci na základě tohoto formuláře

Kód procesu	Xsd/wsdl	Popis přenášených dat	External URL (F5)
UC2-P3-D3 (sdílení i akumulace)	iec62325-451-5-meteringpoint_statusupdate_v1_0_xmlsig.xsd SI_dEDC_ESB_WS_StatusUpdateEAN.wsdl	Výsledek prověření dat EANd u PDS	<a href="https://services-test.edc-cr.cz/dEDC_ESB/StatusUpdateEAN/&lt;kód externího subjektu&gt;">https://services-test.edc-cr.cz/dEDC_ESB/StatusUpdateEAN/&lt;kód externího subjektu&gt;</a>

UC4-P2-D1 (akumulace)	iec62325-451-5- meteringpoint_statusupdate_v1_0_x mldsig.xsd  SI_dEDC_ESB_WS_StatusUpdateEndPM.wsdl	Žádost o ukončení akumulace na základě žádosti PDS	<a href="https://services-test.edc-cr.cz/dEDC_ESB/StatusUpdateEndPM/&lt;kód externího subjektu&gt;">https://services-test.edc-cr.cz/dEDC_ESB/StatusUpdateEndPM/&lt;kód externího subjektu&gt;</a>
UC2-P3-D3	iec62325-451-5- meteringpoint_statusupdate_v1_0_X mIDS.xsd  SI_dEDC_ESB_WS_StatusUpdateHDS.wsdl	Výsledek prověření dat EAN/HDS u PDS	<a href="https://services-test.edc-cr.cz/dEDC_ESB/StatusUpdateHDS/&lt;kód externího subjektu&gt;">https://services-test.edc-cr.cz/dEDC_ESB/StatusUpdateHDS/&lt;kód externího subjektu&gt;</a>
UC5-P3-D5	iec62325-451-5- meteringpoint_statusupdate_v1_0_x mldsig.xsd  SI_dEDC_ESB_WS_StatusUpdateIPM.wsdl	Informace o instalaci průběhového měření	<a href="https://services-test.edc-cr.cz/dEDC_ESB/StatusUpdateIPM/&lt;kód externího subjektu&gt;">https://services-test.edc-cr.cz/dEDC_ESB/StatusUpdateIPM/&lt;kód externího subjektu&gt;</a>
UC2-P3-D1-ACK (jak sdílení tak akumulace), UC5-P3-D4-ACK	iec62325-451-1- acknowledgement_v8_1_xmldsig.xsd  SI_dEDC_ESB_WS_MeteringPointAck.wsdl	Potvrzení o doručení zprávy oblasti kmenových dat	<a href="https://services-test.edc-cr.cz/dEDC_ESB/MeteringPointAck/&lt;kód externího subjektu&gt;">https://services-test.edc-cr.cz/dEDC_ESB/MeteringPointAck/&lt;kód externího subjektu&gt;</a>
UC3-P1-D1 (jak sdílení tak akumulace)	iec62325-451-n- meteringdatadocument_v_1_0_xmldsig.xsd  SI_dEDC_ESB_WS_MeteringData.wsdl	Data měření	<a href="https://services-test.edc-cr.cz/dEDC_ESB/MeteringData/&lt;kód externího subjektu&gt;">https://services-test.edc-cr.cz/dEDC_ESB/MeteringData/&lt;kód externího subjektu&gt;</a>
UC5-P4-D2-ACK	iec62325-451-1- acknowledgement_v8_1_xmldsig.xsd  SI_dEDC_ESB_WS_MeteringDataAck.wsdl	Potvrzení o doručení zprávy oblasti měřených dat	<a href="https://services-test.edc-cr.cz/dEDC_ESB/MeteringDataAck/&lt;kód externího subjektu&gt;">https://services-test.edc-cr.cz/dEDC_ESB/MeteringDataAck/&lt;kód externího subjektu&gt;</a>

Seznam URL adres pro komunikaci klient-server (pro DODAVATELE a jedná se vždy o směr **externí subjekt** → **EDC**):

Kód integrační vazby	Název integrační vazby	Popis	External URL (F5)
ESB_dED C_UE- 01_REQ	StatusRequestPost	Zaslání požadavku na data	<a href="https://services-test.edc-cr.cz/dEDC_ESB/UTE/StatusRequestPost">https://services-test.edc-cr.cz/dEDC_ESB/UTE/StatusRequestPost</a>
ESB_dED C_UE- 02_STS	StatusRequestGet_Status	Dotaz na stav zpracování požadavku na data	<a href="https://services-test.edc-cr.cz/dEDC_ESB/UTE/StatusRequestGetStatus">https://services-test.edc-cr.cz/dEDC_ESB/UTE/StatusRequestGetStatus</a>
ESB_dED C_UE- 03_DAT	StatusRequestGet_MeteringData	Zaslání požadavku na předání výsledku - data měření	<a href="https://services-test.edc-cr.cz/dEDC_ESB/UTE/StatusRequestGetMeteringData">https://services-test.edc-cr.cz/dEDC_ESB/UTE/StatusRequestGetMeteringData</a>
ESB_dED C_UE- 04_DAT	StatusRequestGet_ESRegistration	Zaslání požadavku na předání výsledku - registrace sdílení elektřiny	<a href="https://services-test.edc-cr.cz/dEDC_ESB/UTE/StatusRequestGetESRegistration">https://services-test.edc-cr.cz/dEDC_ESB/UTE/StatusRequestGetESRegistration</a>
ESB_dED C_UE- 05_DAT	StatusRequestGet_ESMarketDocument	Zaslání požadavku na předání výsledku - data nastavení sdílení elektřiny	<a href="https://services-test.edc-cr.cz/dEDC_ESB/UTE/StatusRequestGetESMarketDocument">https://services-test.edc-cr.cz/dEDC_ESB/UTE/StatusRequestGetESMarketDocument</a>

## AFLEX-agregace flexibility

v případě, že má účastník komunikaci client-server, pak pouze zaškrtně checkbox na straně 6

Údaje pro nastavení komunikace **IS EDC → PDS**  
(pro server-server)<sup>6</sup>:

Cílová IP adresa:

URL pro jednotlivé služby

IP ze kterého bude systém EDC volat endpointy  
externího subjektu: 89.111.92.153

1. UC2 - Odeslání opisu TKD EZ na PDS (DF\_AFLEX\_TKD\_SEND\_ED\_EXT) – dle SendEdExt.wsdl

URL:

2. UC3 - Příjem dat průběhového měření od PDS - Potvrzení o přijetí / hlášení o chybě (DF\_AFLEX\_MTR\_RECEIVE\_DSO\_ACK) – dle MtrReceiveDsoAck.wsdl

URL:

3. UC6 - Odeslání výchozího diagramu a flexibility na PDS (DF\_AFLEX\_FLEXI\_SEND\_BL\_DSO) – dle FlexiSendBIDso.wsdl

URL:

---

<sup>6</sup> Jednotlivé procesy uvedené níže popsány v integrační **Integrační příručka „Modul AFLEX – PDS“**[zde](#)

## Doplňující informace pro nastavení AK

### Certifikáty potřebné pro nastavení komunikace

Certifikáty musí být vystaveny certifikačními autoritami dle výše uvedených dokumentací.

#### C. Pro PDS:

- Serverový certifikát pro autentifikaci serveru při volání EDC → Externí subjekt – systémový komerční certifikát na straně serveru
- Certifikát pro autentifikaci Externího subjektu – systémový komerční certifikát pro potřeby autentizace
- Podpisový certifikát – kvalifikovaný systémový certifikát pro vytvoření zaručené elektronické pečeti.
- Certifikát pro podpis WebServiceSecurity – osobní kvalifikovaný certifikát nebo systémový kvalifikovaný certifikát

#### D. Pro ostatní externí subjekty:

- Certifikát pro autentifikaci Externího subjektu – systémový komerční certifikát pro potřeby autentizace
- Podpisový certifikát – kvalifikovaný systémový certifikát pro vytvoření zaručené elektronické pečeti.
- Certifikát pro podpis WebServiceSecurity – osobní kvalifikovaný certifikát nebo systémový kvalifikovaný certifikát

Pro elektronický podpis XML zpráv lze použít osobní kvalifikovaný certifikát pro vytvoření zaručeného elektronického podpisu nebo kvalifikovaný systémový certifikát pro vytvoření zaručené elektronické pečeti.

Pro zabezpečení automatické komunikace prostřednictvím webových služeb pomocí podpisu WebServiceSecurity lze použít osobní kvalifikovaný certifikát nebo systémový kvalifikovaný certifikát.

Šifrování automatické komunikace prostřednictvím webových služeb je zajištěno SSL/TLS vrstvou s autentizací klienta, přičemž navázání takového spojení je podmíněno použitím systémového komerčního certifikátu na straně serveru a systémovým komerčním certifikátem pro potřeby autentizace na straně klienta.



## **Certifikáty užívané systémem EDC při automatické komunikaci**

Aktuálně používané certifikáty systému AFLEX TEST je možné získat i z veřejných stránek EDC na tomto odkaze (adresář aflex v zipu s certifikáty):

<https://www.edc-cr.cz/pro-uzivatele-edc/automaticka-komunikace-dokumenty-ke-stazeni/>

## **URL adresy EDC pro M2M komunikaci- sdílení a akumulaci**

- Testovací prostředí: <https://services-aflex-test.edc-cr.cz>
- Produkční prostředí: <https://services-aflex.edc-cr.cz>

Pro detaily k nastavení a použití automatické komunikace jsou k dispozici dokumentace na webových stránkách EDC pod tímto odkazem:

<https://www.edc-cr.cz/pro-uzivatele-edc/automaticka-komunikace-dokumenty-ke-stazeni/>

- **Flexibilita:**
  - **PDS:** Integrovaná příručka „Modul AFLEX – PDS“
  - **Ostatní subjekty:** Integrovaná příručka „Modul AFLEX – ostatní externí subjekty“

Seznam dostupných URL adres pro komunikaci server - server  
(pro PDS) směr externí subjekt → EDC:

Kód procesu	Xsd/wSDL	Popis přenášených dat	Externí URL
UC3 DF_AFLEX_MTR_RECEIVE_DSO	iec62325-451-n-meteringdatadocument_v_1_0_xmlsig.xsd  MtrReceiveDso.wsdl	Příjem dat průběhového měření od PDS	<a href="https://services-aflex-test.edc-cr.cz/soap/MtrReceiveDso/v01">https://services-aflex-test.edc-cr.cz/soap/MtrReceiveDso/v01</a>
UC6 DF_AFLEX_FLEXI_SEND_BL_DSO_ACK	iec62325-451-1-acknowledgement_v8_1_xmldsig.xsd  FlexiSendBIDsoAck.wsdl	Odeslání výchozího diagramu a flexibility na PDS - Potvrzení o přijetí / hlášení o chybě	<a href="https://services-aflex-test.edc-cr.cz/soap/FlexiSendBIDsoAck/v01">https://services-aflex-test.edc-cr.cz/soap/FlexiSendBIDsoAck/v01</a>

## Seznam URL adres pro komunikaci klient-server (pro ostatní subjekty) směr externí subjekt → EDC:

Kód procesu	Xsd/wsdli	Popis přenášených dat	Externí URL
UC3 DF_AFLEX_MTR_RECEIVE_AGR	iec62325-451-n-meteringdatadocument_v_1_0_xmldsig.xsd  MtrReceiveAgr.wsdl	Příjem podružného měření	<a href="https://services-aflex-test.edc-cr.cz/soap/MtrReceiveAgr/v0">https://services-aflex-test.edc-cr.cz/soap/MtrReceiveAgr/v0</a>
UC12 DF_AFLEX_TKD_REQ_ED_EXT	iec62325-451-5-statusrequest_v4_1_xmldsig.xsd  ExtStatusRequest.wsdl	Dotaz na energetická zařízení	<a href="https://services-aflex-test.edc-cr.cz/soap/ExtStatusRequest/v01">https://services-aflex-test.edc-cr.cz/soap/ExtStatusRequest/v01</a>
UC12 DF_AFLEX_TKD_DATA_ED_EXT	urn-cz-edc-cr-aflex-energyequipmentdocument_v_1_0_xmldsig.xsd  ExtMasterDataEd.wsdl	Poskytnutá data energetických zařízení	<a href="https://services-aflex-test.edc-cr.cz/soap/ExtMasterDataEd/v01">https://services-aflex-test.edc-cr.cz/soap/ExtMasterDataEd/v01</a>
UC12 DF_AFLEX_TKD_ERR_ED_EXT	iec62325-451-1-acknowledgement_v8_1_xmldsig.xsd  ExtGetStatus.wsdl	Publikace chyby na dotaz na opis energetických zařízení	<a href="https://services-aflex-test.edc-cr.cz/soap/ExtGetStatus/v01">https://services-aflex-test.edc-cr.cz/soap/ExtGetStatus/v01</a>
UC12 DF_AFLEX_FLEXI_REQ_BL	iec62325-451-5-statusrequest_v4_1_xmldsig.xsd  ExtStatusRequest.wsdl	Dotaz na výsledky agregace flexibility	<a href="https://services-aflex-test.edc-cr.cz/soap/ExtStatusRequest/v01">https://services-aflex-test.edc-cr.cz/soap/ExtStatusRequest/v01</a>
UC12 DF_AFLEX_FLEXI_DATA_BL	urn-cz-edc-cr-aflex-flexibilitydatadocument_v_1_0_xmldsig.xsd  ExtFlexiDataBl.wsdl	Poskytnuté výsledky agregace flexibility	<a href="https://services-aflex-test.edc-cr.cz/soap/ExtFlexiDataBl/v01">https://services-aflex-test.edc-cr.cz/soap/ExtFlexiDataBl/v01</a>
UC12 DF_AFLEX_FLEXI_ERR_BL	iec62325-451-1-acknowledgement_v8_1_xmldsig.xsd  ExtGetStatus.wsdl	Publikace chyby na dotaz na výsledky agregace flexibility	<a href="https://services-aflex-test.edc-cr.cz/soap/ExtGetStatus/v01">https://services-aflex-test.edc-cr.cz/soap/ExtGetStatus/v01</a>

UC12 DF_AFLEX_MTR_DSO_REQ	iec62325-451-5- statusrequest_v4_1_xmldsig.xsd  ExtStatusRequest.wsdl	Dotaz na průběhová data měření	<a href="https://services-aflex-test.edc-cr.cz/soap/ExtStatusRequest/v01">https://services-aflex-test.edc-cr.cz/soap/ExtStatusRequest/v01</a>
UC12 DF_AFLEX_MTR_DSO_GET	iec62325-451-n- meteringdatadocument_v_1_0_xmldsig.xsd  ExtMtrDsoData.wsdl	Poskytnutá data průběhové měření	<a href="https://services-aflex-test.edc-cr.cz/soap/ExtMtrDsoData/v01">https://services-aflex-test.edc-cr.cz/soap/ExtMtrDsoData/v01</a>
UC12 DF_AFLEX_MTR_DSO_ERR	iec62325-451-1- acknowledgement_v8_1_xmldsig.xsd  ExtGetStatus.wsdl	Publikace chyby na dotaz na data průběhové ho měření	<a href="https://services-aflex-test.edc-cr.cz/soap/ExtGetStatus/v01">https://services-aflex-test.edc-cr.cz/soap/ExtGetStatus/v01</a>
UC12 DF_AFLEX_MTR_AGR_REQ	iec62325-451-5- statusrequest_v4_1_xmldsig.xsd  ExtStatusRequest.wsdl	Dotaz na podružná data měření	<a href="https://services-aflex-test.edc-cr.cz/soap/ExtStatusRequest/v01">https://services-aflex-test.edc-cr.cz/soap/ExtStatusRequest/v01</a>
UC12 DF_AFLEX_MTR_AGR_GET	iec62325-451-n- measurementdatadocument_v_1_0_xmldsig.xsd  ExtMtrAgrData.wsdl	Poskytnutá data podružného měření	<a href="https://services-aflex-test.edc-cr.cz/soap/ExtMtrAgrData/v01">https://services-aflex-test.edc-cr.cz/soap/ExtMtrAgrData/v01</a>
UC12 DF_AFLEX_MTR_AGR_ERR	iec62325-451-1- acknowledgement_v8_1_xmldsig.xsd  ExtGetStatus.wsdl	Publikace chyby na dotaz na podružná data měření	<a href="https://services-aflex-test.edc-cr.cz/soap/ExtGetStatus/v01">https://services-aflex-test.edc-cr.cz/soap/ExtGetStatus/v01</a>